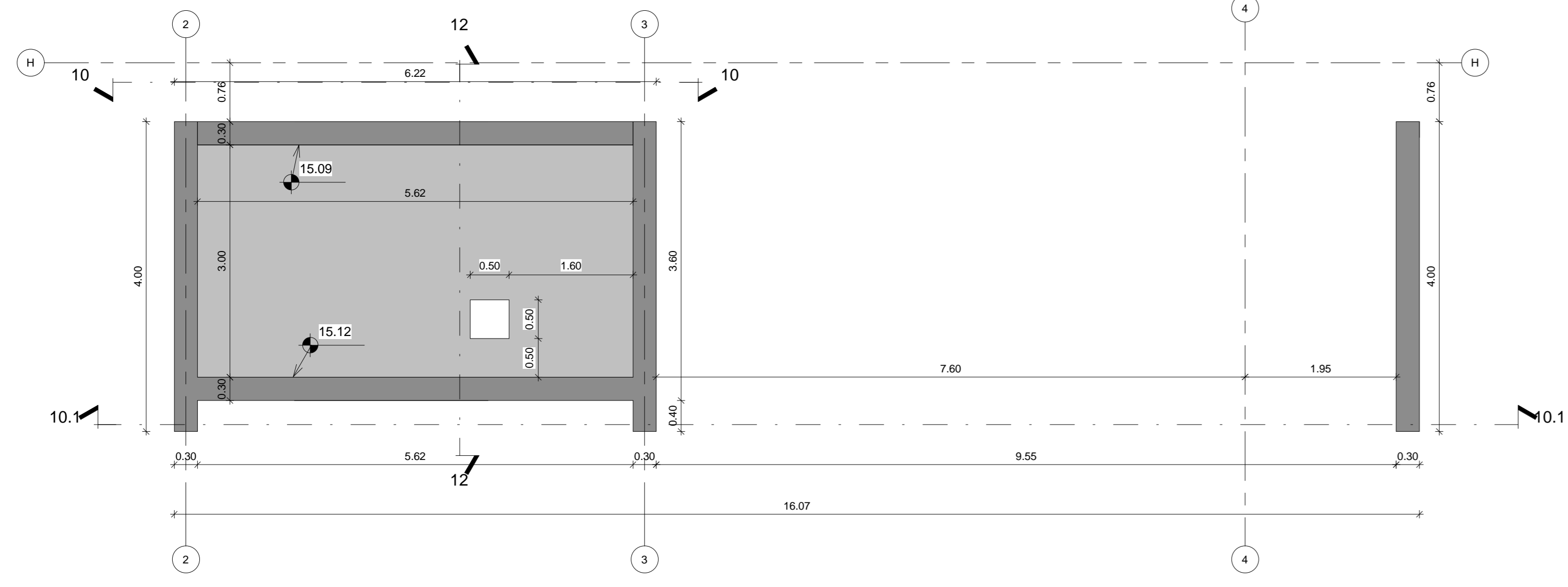
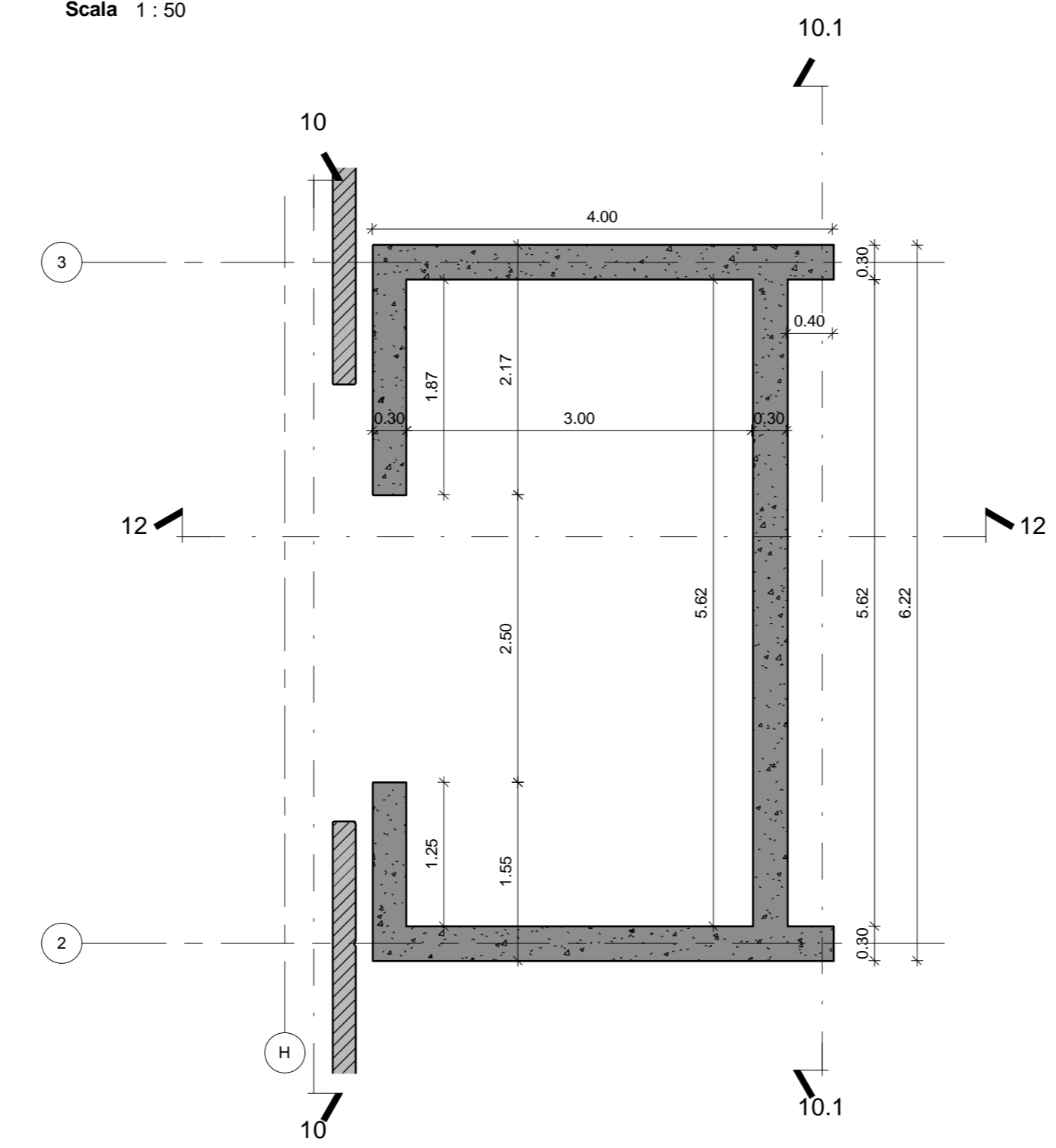


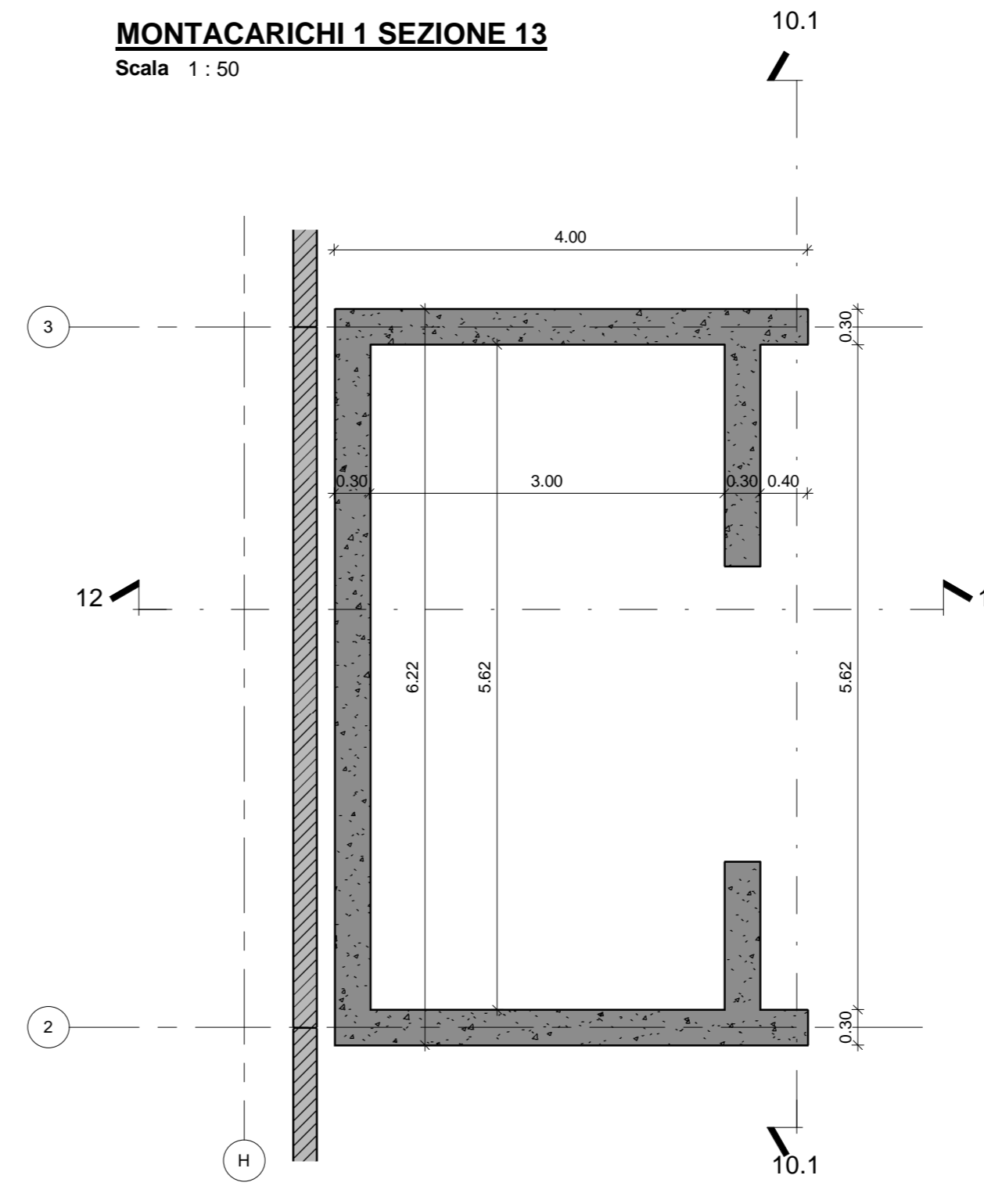
**MONTACARICHI 1 - COPERTURA**  
Scala 1:50



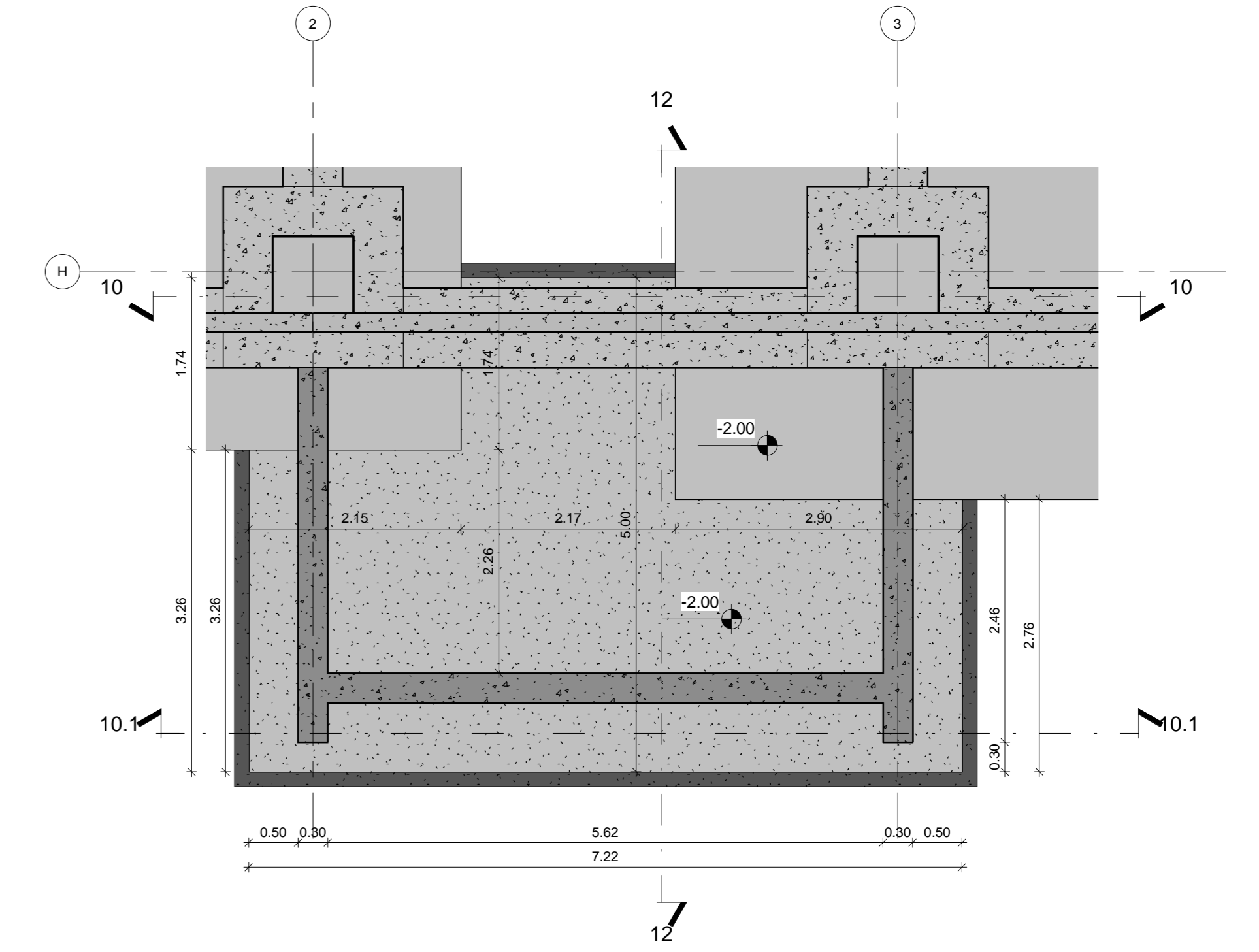
**MONTACARICHI 1 SEZIONE 11**  
Scala 1:50



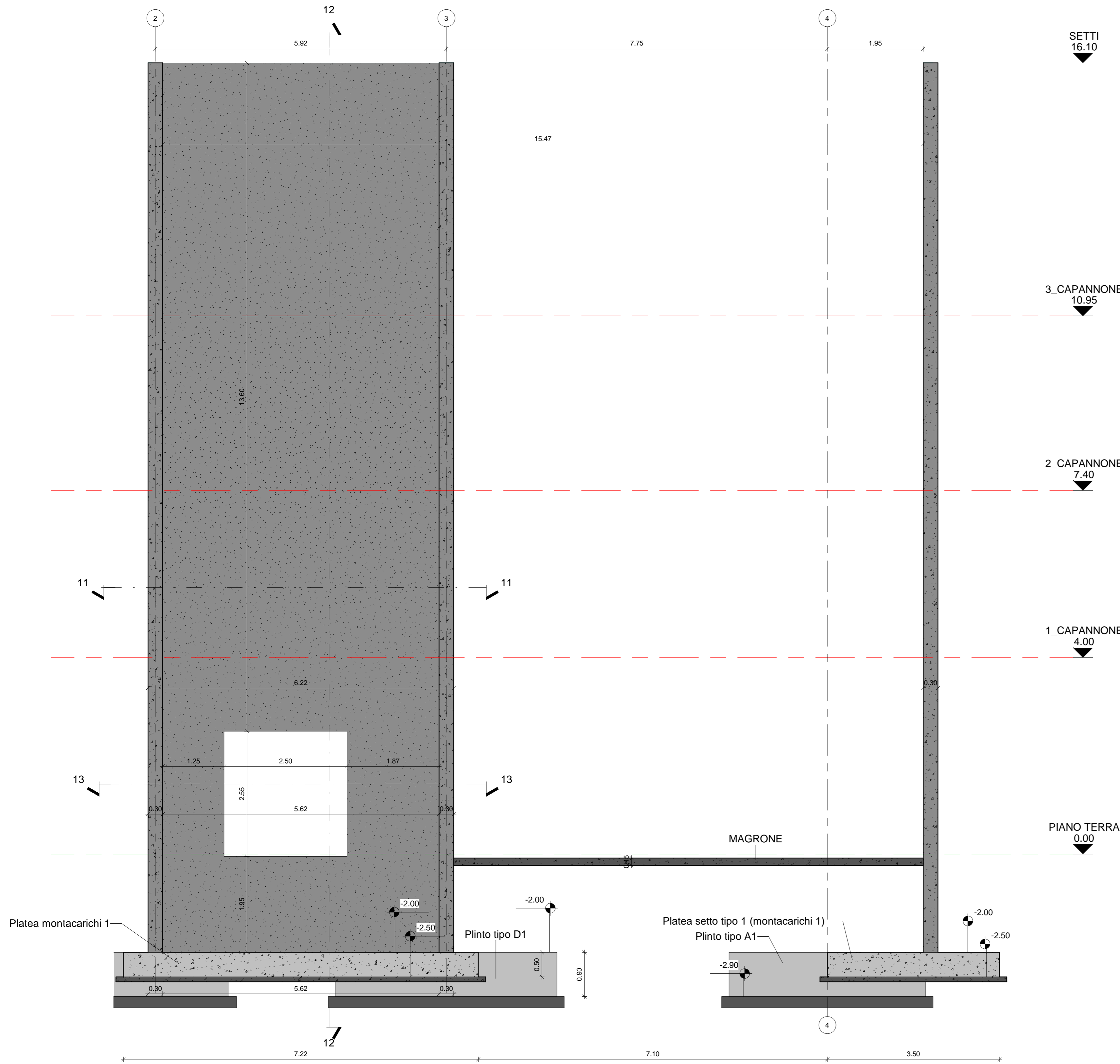
**MONTACARICHI 1 SEZIONE 13**  
Scala 1:50



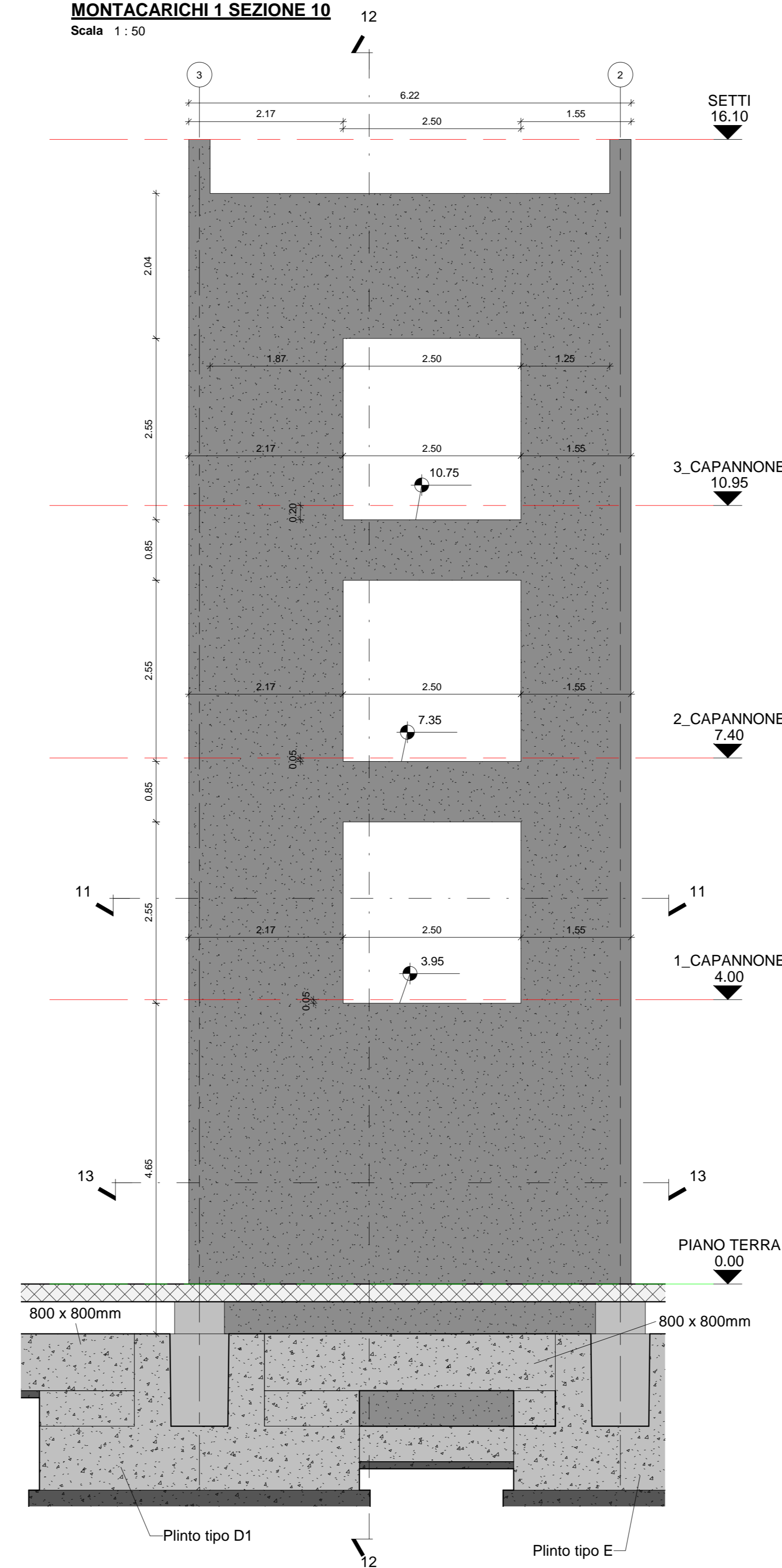
**PLATEA MONTACARICHI G1**  
Scala 1:50



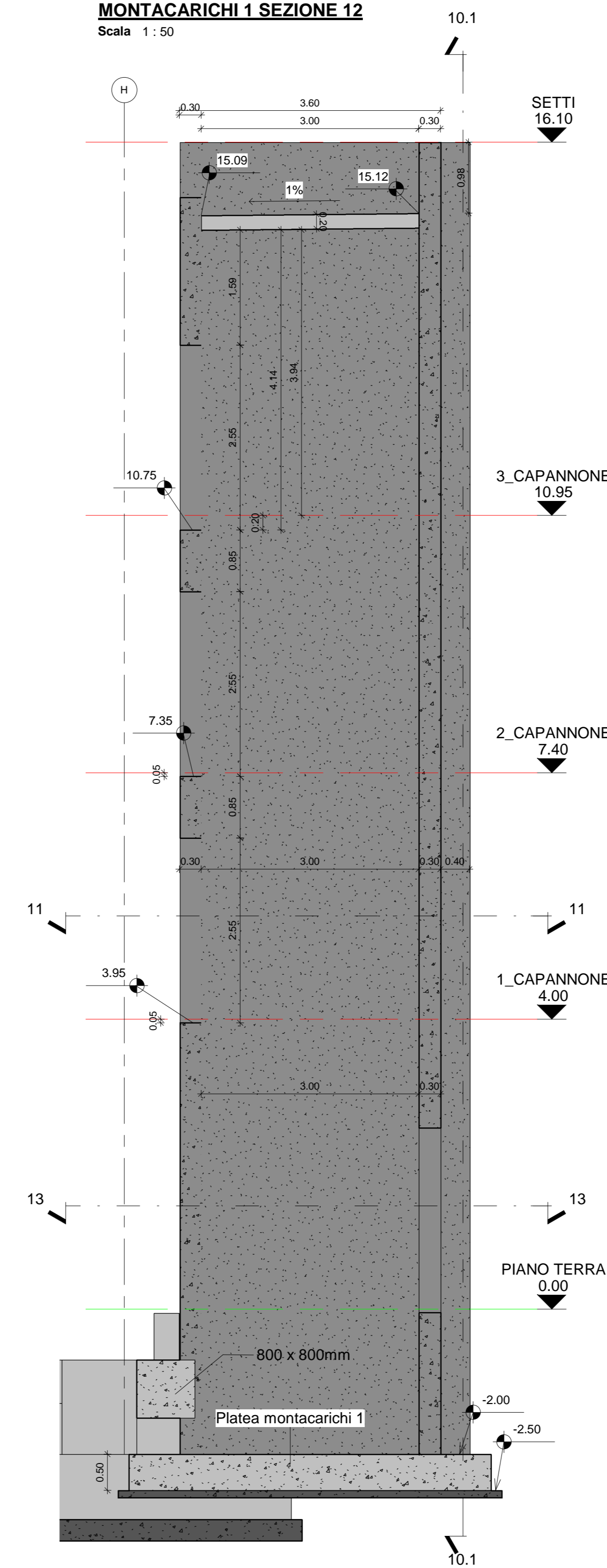
**MONTACARICHI 1 SEZIONE 10.1**  
Scala 1:50



**MONTACARICHI 1 SEZIONE 10**  
Scala 1:50



**MONTACARICHI 1 SEZIONE 12**  
Scala 1:50



**NOTA:**  
La soletta di copertura del vano montacarichi dovrà essere realizzata con pendenza solamente sulla parte superiore

**NOTA:**  
L'impresa avrà cura di posizionare le predisposizioni impiantistiche e strutturali sulle pareti dei vani, prima del getto del calcestruzzo. Vedi schema allegato

**NOTA GENERALE DI RIFERIMENTO**  
La quota riportata in tutti gli elaborati strutturali, carpenterie e armature è da considerare quale relativa. La quota 0.00 corrisponde alla quota assoluta 5.07, riportata sugli elaborati generali con riferimento al piano quotato.

<b>ITEC</b> engineering		Comune di Ameglia Provincia della Spezia		
Committente: Cantieri navali Sanlorenzo s.p.a.		<b>TITOLO:</b> Nuovo insediamento D2		
Livello di progetto: ESECUTIVO		<b>OGGETTO:</b> Carpenteria montacarichi 1		
Tavola n°: <b>STR-G05</b>		<b>FIRME:</b>		
Scala: VARIE		Nome File: P093-1a-E-DI-STR-G05		
Codice progetto: P093-1a-E-DI-STR-G05				

Rev.	Modifiche / Revisioni	Redatto	Data	Contr./Appr.	Data
A	PRIMA EMISSIONE	GF	31/05/2018	GB/RV	31/05/2018
B	SECONDA EMISSIONE	GF	06/07/2018	GB/RV	06/07/2018
C	TERZA EMISSIONE	GF	04/10/2018	GB/RV	04/10/2018
D	QUARTA EMISSIONE	GF	18/02/2019	GB/RV	18/02/2019

ITEC engineering S.r.l.  
Via Salaria Nuova, 99  
Tel. +39 051 999899  
info@tec-engineering.it

14139 GENOVA  
Via Antonio Galvani, 2/9-10  
Tel. +39 010 599899  
www.itec-engineering.it

ASSOCIATO  
**oice**

E' vietata o norma di legge la riproduzione, anche parziale, non autorizzata di questo documento.